



Reporte de Almendras, Nueces y Avellanas

Reporte: **105**

Marzo 2026, CHILE

1.Mercado.

El consumo de almendra se eleva más de un 30% en un año

En España, el consumo de almendra ha crecido más de un 30% en el último año, reflejando un cambio en los hábitos de consumo hacia opciones más naturales, nutritivas y prácticas, según destaca **Delaviuda Confectionery Group** con motivo del Día Mundial de la Almendra que se celebra este 16 de febrero.

El valor actual de la almendra es el reflejo de múltiples factores que se expresan este año 2026, de manera tangible.

Los números de la industria mundial, la demanda, afectaciones climáticas, para este alimento, parecen expresar una gran realidad.

Una de las razones es el crudo invierno que está teniendo el principal productor mundial; California, dejando menor producto a cosecha futura.

Como enfrentan los productores californianos esta realidad climática:

- Nuevas variedades.
- Arranque de huertos.
- Modificación de estructura comercial.
- Modificación de forma y modo de realizar las plantaciones y las cosechas de su fruta gracias a las nuevas variedades autofértiles.



La demanda mundial exige respuestas mundiales, esa motivación está ejerciendo presión a los fondos de inversión a buscar zonas geográficas aptas para las nuevas genéticas que se disponen.

A corto andar veremos el resultado de este empuje con inversiones en Chile y Argentina para desarrollar la almendra.

No será distinto a lo que vemos hoy en la avellana, que silenciosamente se buscaron los lugares y hoy Chile destaca en el concierto mundial con su producción.

Todo lo anterior ocurre en febrero, en donde el 15 de este mes se celebró el día mundial de la almendra



2. Plagas, enfermedades.

La roya puede darnos buenos dolores de cabeza en la primavera del 2026 si no la manejamos en este momento.

La alta presencia de hormigas está dejando daños en la pepa de la almendra. Su presencia fue casuística en el pasado, hoy es generalizada en los diferentes valles.

Daños de burrito en el follaje son síntomas de graves ataques al sistema radicular, en la cosecha si encuentra burritos entre la fruta, se tienen que tomar medidas de manejo agresivas.

3. Clima.



El clima será una variable difícil de proyectar con la historia de cada valle, estamos en pleno desarrollo de cambios que desafían las estadísticas pasadas.

El analizar la fenología de los huertos en la realidad de su valle y de su predio, es la mejor alternativa que se puede comentar desde el equipo de AFRUSEC.

El clima está modificando el desarrollo fenológico de todas las explotaciones vegetales del mundo, pero no olvidemos que también modifica los ciclos de las plagas, hongos y enfermedades.

4. Manejo del huerto, febrero 2026.

No olvide ver su huerto post cosecha, en especial después de las lluvias del 01 de febrero, en busca de proliferación de roya, aplique azufre mojable.

Las altas temperaturas desfoliaran su huerto tempranamente, intente evitarlo con riegos y con abono foliar post cosecha.

Daño de roedores se generalizan en diferentes valles, cuantificando su costo en al menos 500 dólares por hectárea. Su manejo es muy difícil, pero post cosecha, el uso de raticidas cada 15 días es el camino que hasta la fecha ha dado resultado en quienes lo han probado todo. Vea con su asesor la manera de distribuir estos cebos localizados y repetitivos.

Un daño evitable en la fruta cosecha 2026 se está presentando en los diferentes valles. Se trata del **RESECADO DE LA FRUTA**.

Los tiempos de exposición de la fruta post remecido tienen que ajustarse a la realidad de las altísimas temperaturas de este año.

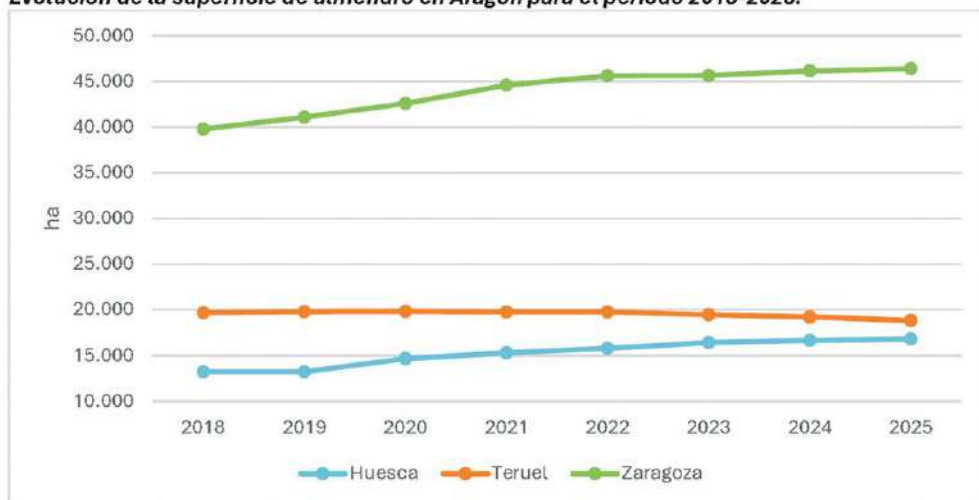
Están llegando lotes a las plantas de proceso, con 2% de humedad en la pepa.

5. Novedades desde Europa.

Crece un 8% la superficie de almendro en Aragón, con 77.788 hectáreas“La superficie productiva de almendro ha aumentado en Aragón **alrededor de un 8% en el último año**. Se han pasado de contabilizar **72.000 hectáreas a 77.788**, unas cinco mil más que en 2024. La tendencia creciente también se refleja en el Bajo Aragón Histórico, donde se calcula que hay plantadas en la zona del Matarraña unas 7.000 hectáreas, y en el Bajo Martín y Andorra unas 1.500. Por su parte, en el Bajo Aragón-Caspe están registradas alrededor de 6.500 hectáreas (3.400 de regadío y unas 3.200 de secano)”.



Evolución de la superficie de almendro en Aragón para el periodo 2018-2025.



Fuente: Elaboración propia a partir de datos de superficies PAC

Desde otra mirada a la industria, se validan las nuevas tecnologías de portainjertos, con el uso en variados suelos.

Los nuevos porta injertos están de la mano de las nuevas variedades que se disponen en Europa, para dar respuesta a la necesidad de superar el cambio climático.

La oferta genética estará disponible en Chile a partir del año 2027, destacando las variedades: **FLORIDA Y ALASKA**, con características organolépticas similares a Non Pareil y lo más importante, MUY TARDIAS DE FLOR Y CASCARA BLANDA, y de destacar es que son de **período corto**, resultando en un trabajo genético realmente dirigido a dar soluciones reales a la industria en su totalidad.

6.Novedades desde Australia.

Se prevé una cosecha récord de almendras en Australia

El sector australiano de la almendra afronta la nueva temporada con una mayor cosecha en los árboles, unas sólidas bases de producción y algunas preocupaciones ya conocidas en cuestión de divisa y agua.



Tim Jackson, director ejecutivo del Almond Board of Australia, afirma que la última estimación de pretemporada del sector refleja tanto la mejora de las condiciones de cultivo como la maduración de las plantaciones recientes.

Siempre hacemos una estimación antes de que comience la temporada, que este año será el 1 de marzo", dice Jackson. "Se publica este mes, y es de 166.891 toneladas". Se trata de una cifra un 7% superior a la cosecha del año pasado y más de 3.000 toneladas por encima del récord anterior.

En cuestión de precios, también las señales son relativamente favorables. Jackson dice que los precios de las almendras en la última temporada fueron los más altos en varios años. "Se han mantenido relativamente bien", apunta. Sin embargo, la mayor preocupación de cara a la cosecha no es el precio, sino la divisa.

Para más información:

Tim Jackson

Almond Board of Australia

Tel.: +61 438 871 312

tjackson@australianalmonds.com.au

australianalmonds.com.au

7. Novedades desde California.

Los informes de quienes están en California son duros y preocupantes.

El cambio climático se expresa en acontecimientos que pasan de anormales, a ser la normalidad en el tiempo, como es el caso de:

- Lluvias y holas de frío en plena floración de la almendra.
- Mayor incidencia de hongos en flor en este momento.
- Dificultad para realizar aplicaciones sanitarias en huerto
- Daños en infraestructura.
- Daños en los silos de acopio de la almendra en California.
- La merma productiva potencial de California, cosecha 2026, en un porcentaje definido hoy, es una incógnita.

Estos cambios los visualizaron los genetistas de la industria en California, desarrollando alternativas en todas las especies que se cultivan en el gran estado, en búsqueda de dar una alternativa genética ante los cambios que afectan a las variedades tradicionales.



La oferta varietal que suma, entre algunas a:

Freedom, FruitionOne, Independence, Liberty, Parpareil, Pyrenees, Schasta, Yorizane, es una realidad para la industria californiana, pero al no respetar Chile las patentes de desarrollo su llegada a sido muy difícil.

8. Información y novedades desde Chile.

Los entendidos prevén un año atípico, desde el punto de vista climático, no descartando lluvias en marzo.

Lo anterior hace analizar el punto óptimo de levantar su fruta post remecido de huerto, así como centros de acopia voluminosos bajo techo, para proteger su trabajo.

Las altas temperaturas modifican drásticamente los tiempos de exposición de la fruta a secado de sol.

9. Información de avellana.

La cuaja 2025 proyecta una cosecha 2026 abundante, pero las altas temperatura pueden dar sorpresa.

La demanda internacional por la producción chilena se mantiene muy fuerte, desarrollando estrategias comerciales de alto nivel de inversiones, tanto con capitales nacionales como internacionales.

La diversificación de procesos en Chile también es noticia, con giras internacionales en busca de maquinaria de proceso.

En diferentes valles, se puede ver un adelanto de caída de fruta, dando inicio a la recolección 15 días antes de lo habitual.

10. El futuro que se visualiza, Investigación + Desarrollo + Innovación.

Ante la realidad de la muerte del agente polinizador por excelencia, la abeja europea, es desde ese mismo continente que se desarrolla con éxito una alternativa, al parecer de igual eficacia y eficiencia, con otro insecto.

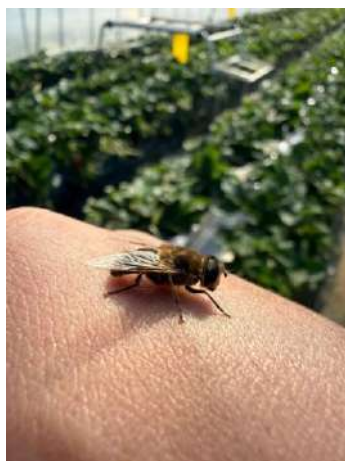
Es un Sirfido (Syrphidae) (Mosca de las flores).



Los sírfidos son insectos dípteros pertenecientes a la familia *Syrphidae*. Son el segundo grupo de polinizadores más grande del mundo, después de los himenópteros (abejas y abejorros), y desempeñan un papel esencial en los ecosistemas agrícolas y naturales.

La gran plaga que hemos combatido para tener mercados en el mundo puede ser nuestro aliado en el futuro próximo.

Esta variante de la mosca de la fruta es la mosca de las flores



Jorge Andrés Ovalle Madrid.

Director AFRUSEC.

+56998833606

j.ovallemadrid@gmail.com

Todos los derechos reservados.

